

WERKHERVATTING NA EEN LANGDURIGE AFWEZIGHEID OM MEDISCHE REDENEN

Hilde De Man

Preventieadviseur Psychosociale Aspecten

Idewe



WAAROM AANDACHT VOOR LANGDURIG VERZUIM? (1)

- Psychische stoornissen en musculoskeletale aandoeningen zijn belangrijkste oorzaken van invaliditeit...
 - *Werkgerelateerd?*
- Stagnatie totale % verzuim (na jarenlange stijging)
 - *Verzuimfrequentie daalt*
 - *Langdurige verzuim stijgt!*
- Evolutie zal zich komende jaren verder zetten
 - Stijging pensioenleeftijd
 - Presenteïsme
 - Optrekken periode gewaarborgd loon?

WAAROM AANDACHT VOOR LANGDURIG VERZUIM? (2)

- Langdurige gezondheidsproblemen (LGP) en/of functionele beperkingen ⇒ hoofdfactor uitsluiting arbeidsmarkt
- ↳ Terugkeer bij eigen werkgever na langdurige afwezigheid?
 - Bij uitval > 3 mnd en < 6 mnd hervat minder dan 50 %
 - Bij uitval > 1 jaar hervat minder dan 20 %
 - Bij uitval > 2 jaar hervat minder dan 10%

(EFILWC, 2004, Employment and disability: Back to work strategies)

ABILITY MANAGEMENT

AANPAK OP BEDRIJFSNIVEAU

SYSTEEM WAARBINNEN
RE-INTEGRATIETRAJECTEN
**PROACTIEF, CONSEQUENT
EN DOELGERICHT**
AANGEPAKT EN BEGELEID
KUNNEN WORDEN.

AANPAK OP INDIVIDUEEL NIVEAU

**ONDERSTEUNING EN
COACHING, COÖRDINATIE**
VAN SAMENWERKING
TUSSEN DIVERSE
ACTOREN.

WERKHERVATTING NA AFWEZIGHEID WEGENS MEDISCHE REDENEN

Preventie van langdurige afwezigheid

BROCHURE VOOR WERKGEVERS

FOD Werkgelegenheid, Arbeid en Sociaal Overleg **.be**

TERUG AAN HET WERK NA EEN LANGE AFWEZIGHEID OM MEDISCHE REDENEN

BROCHURE VOOR WERKNEMERS

FOD Werkgelegenheid, Arbeid en Sociaal Overleg **.be**

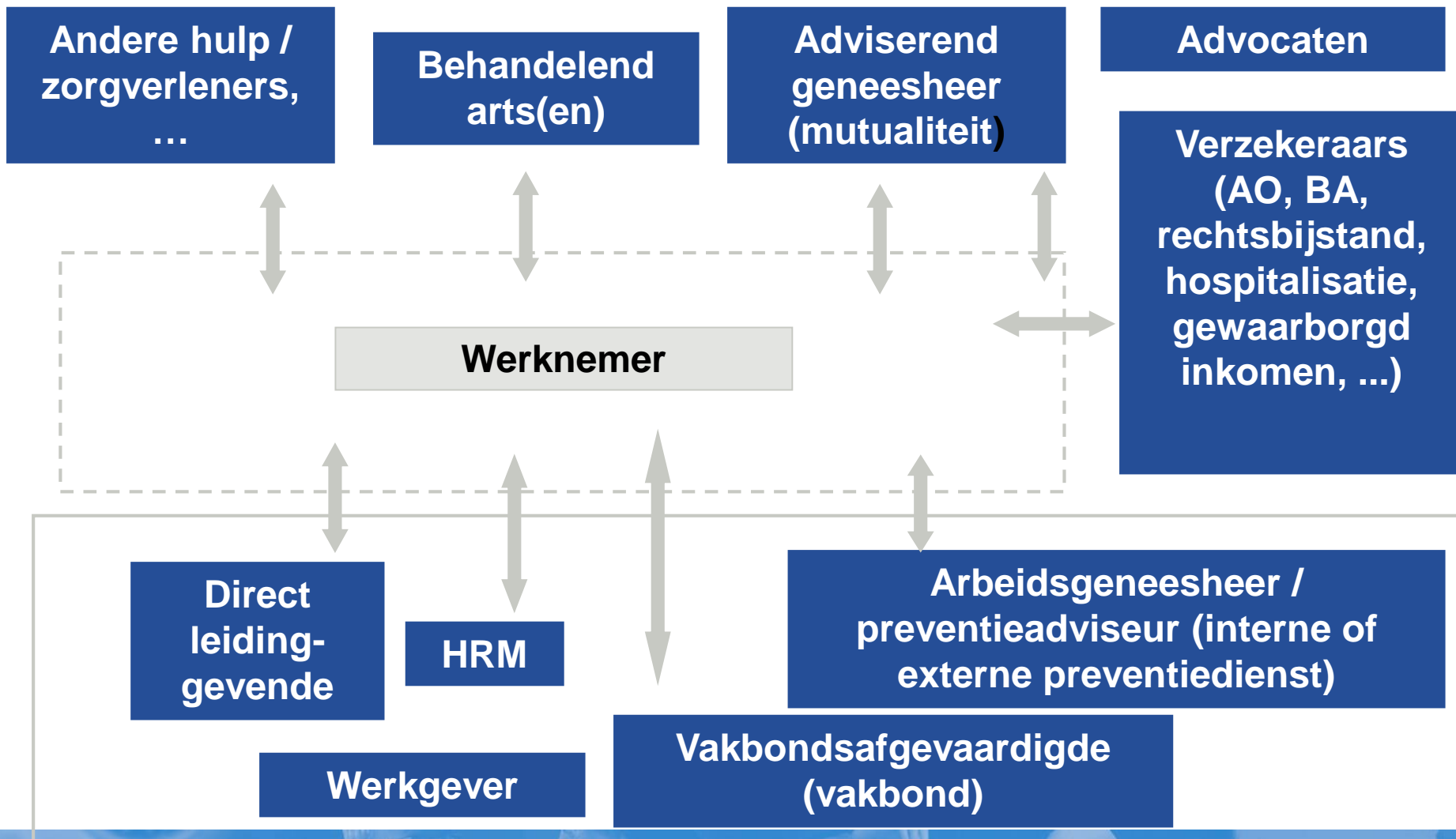
ONDERSTEUNING VOOR WERKNEMERS IN HUN RE- INTEGRATIETRAJECT

**TERUG AAN HET WERK
NA EEN LANGE AFWEZIGHEID
OM MEDISCHE REDENEN**

BROCHURE VOOR WERKNEMERS

FOD Werkgelegenheid, Arbeid en Sociaal Overleg **.be**

KNELPUNTEN - NETWERK



KNELPUNTEN- WETTELIJK KADER

	Oorzaak van de arbeidsongeschiktheid?		
	Ziekte of privé-ongeval	Arbeidsongeval	Beroepsziekte
Federale materie	<ul style="list-style-type: none"> - Progressieve tewerkstelling - Herscholing - Preventieprogramma lage rugpijn 	<ul style="list-style-type: none"> - Progressieve werkhervatting (TAO) 	<ul style="list-style-type: none"> - Looncompensatie bij aangepast werk - Beroepsherscholing
	Onderzoeken door de arbeidsgeneesheer in het kader van de Welzijnswet		
	Redelijke aanpassingen in het kader van de antidiscriminatiewetgeving		
	Tijdelijke werkloosheid bij overmacht veroorzaakt door medische redenen via RVA Overstappremie		
Regionale materie	Tewerkstellingondersteunende maatregelen via de VDAB: <ul style="list-style-type: none"> - Vlaamse ondersteuningspremie (WG) - Tegemoetkoming in de kosten van een arbeidspostaanpassing (WG) - Tegemoetkoming in de kosten van arbeidsgereedschap en –kleding (WN) Begeleiding bij hertewerkstelling vanuit de VDAB (GTB,GA, GOB) Loopbaanbegeleiding		

INHOUD

TERUG AAN HET WERK NA EEN LANGE AFWEZIGHEID OM MEDISCHE REDENEN

BROCHURE VOOR WERKNEMERS

FOD Werkgelegenheid, Arbeid en Sociaal Overleg **.be**

WIE HELPT ALS JE TERUG AAN HET WERK GAAT?

Thuisfront

Behandelend arts

Adviserend geneesheer van ziekenfonds

Arbeidsgeneesheer van de preventiedienst

Preventieadviseur psychosociale aspecten van de preventiedienst

Directe leidinggevende

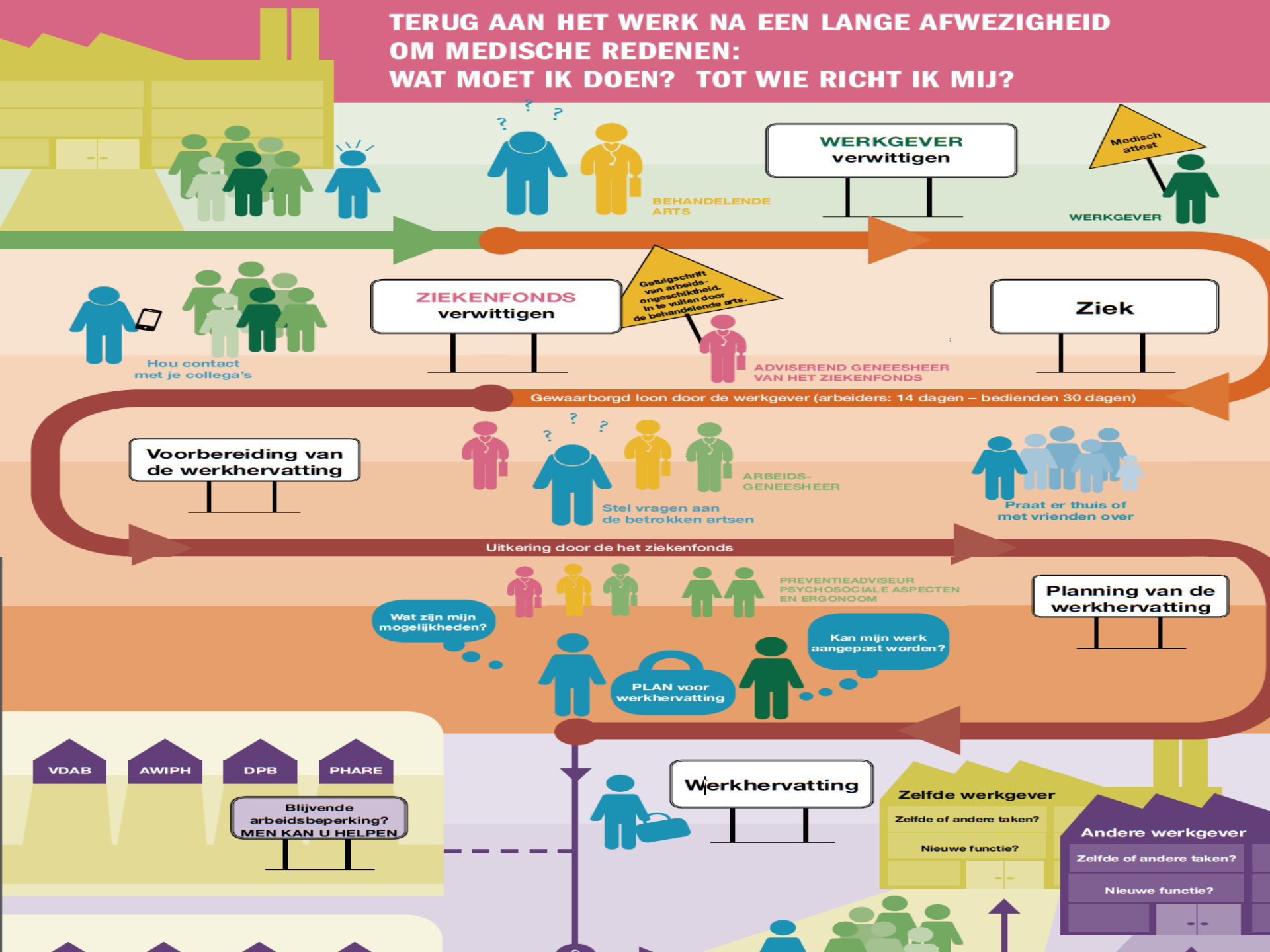
Collega's

Personeelsdienst

Vakbondsafvaardiging

**Regionale of communautaire instanties gespecialiseerd in tewerkstelling van
personen met een handicap**

TERUG AAN HET WERK NA EEN LANGE AFWEZIGHEID OM MEDISCHE REDENEN: WAT MOET IK DOEN? TOT WIE RICHT IK MIJ?



IK BEN AFWEZIG

Hoe meld ik me ziek?

Wat betekent een bezoek van de controlearts?

Hoe loopt de aangifte bij het ziekenfonds?

Wanneer erkent het ziekenfonds mijn arbeidsongeschiktheid?

Welke uitkering ontvang ik? Is deze belastbaar?

Welke invloed heeft ziekte op mijn vakantierechten?

Hoe hou ik contact met mijn werkgever tijdens mijn afwezigheid?

Welke artsen kunnen advies geven?

IK GA WEER AAN HET WERK?

Wanneer is het juiste moment aangebroken om het werk te hervatten?

Hoe kan mijn werkhervatting eruit zien?

Moet ik meteen voltijds aan de slag?

Wat als ik opleiding nodig heb?

Zijn er specifieke maatregelen als ik een blijvende arbeidsbeperking heb?

Mijn behandelend geneesheer oordeelt dat ik definitief arbeidsongeschikt ben voor mijn huidige job. Wat kan ik doen?

Wat is het preventieprogramma voor lage rugpijn?

Wat als er geen oplossing voorhanden is?

Tijdelijk geen aangepast werk?

Kan de arbeidsovereenkomst tijdens mijn arbeidsongeschiktheid beëindigd worden?

Een nieuwe professionele weg in slaan?

ONDERSTEUNING VOOR WERGGEVERS BIJ DE OPZET VAN BELEID

WERKHERVATTING NA AFWEZIGHEID WEGENS MEDISCHE REDENEN

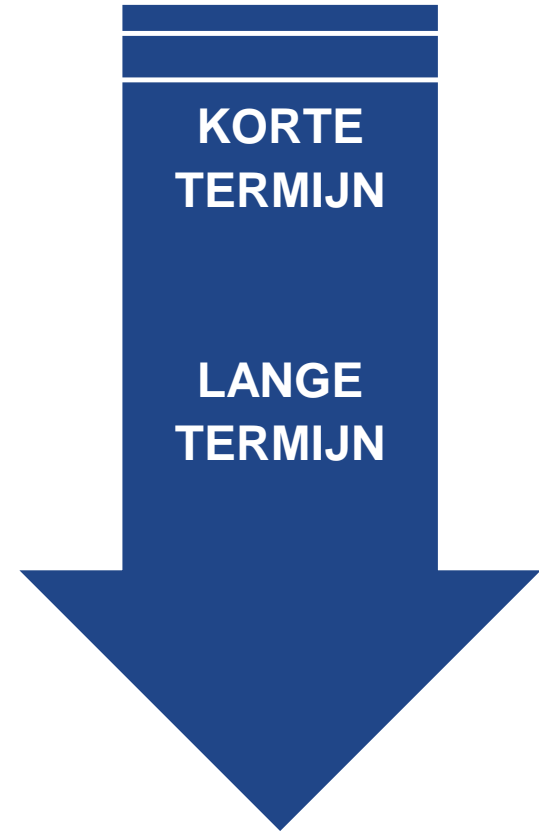
Preventie van langdurige afwezigheid

BROCHURE VOOR WERGGEVERS

FOD Werkgelegenheid, Arbeid en Sociaal Overleg **.be**

VISIE?

- “Willen we een ‘kwetsbare’ medewerker terug?”
- “Mogen mensen (voor onbepaalde tijd) deeltijds werken”?
- “Willen we takenpakketten aanpassen”?
- “Precedenten of procedures?”
- “Laten we zieke medewerkers gerust?”



KNELPUNTEN - WERKGEVER

- Werkgevers vrijwel nooit benaderd vanuit hun verantwoordelijkheid (cfr. Nederland, Duitsland?) (OESO, 2003)
- Dienstverlening werkgevers ⇔ personen met LGP/ functionele beperkingen (Eurofound, 2006)
- Directe & indirecte kosten agv langdurige afwezigheid?

!! Wie is eindverantwoordelijke van het traject? !!

- Onvoldoende kennis actoren en wetgeving
- Gebrek aan concrete handvatten
- Ervaringsdeskundige?

INHOUD

WERKHERVATTING NA AFWEZIGHEID WEGENS MEDISCHE REDENEN

Preventie van langdurige afwezigheid

BROCHURE VOOR WERKGEVERS

FOD Werkgelegenheid, Arbeid en Sociaal Overleg **.be**

WERKHERVATTING BINNEN HET RUIMERE PERSONEELS- EN WELZIJNSBELEID VAN DE ONDERNEMING

#1

WHY DO YOU DO
WHAT YOU DO?

— PURPOSE —



DREAMS



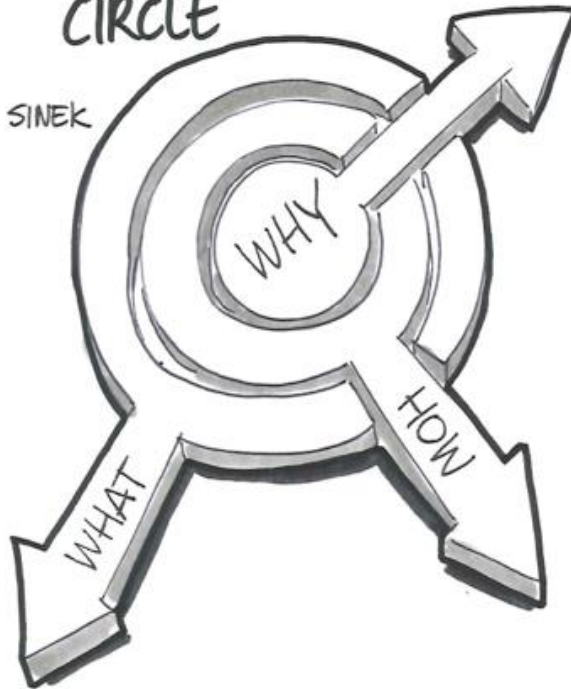
GOALS



ADDED VALUE

THE GOLDEN CIRCLE

BY
SIMON SINEK



#2

HOW DO YOU DO THAT?

— PROCESS —



USP



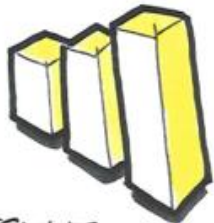
KEY VALUES

#3

WHAT DO YOU DO?

— PROOF —

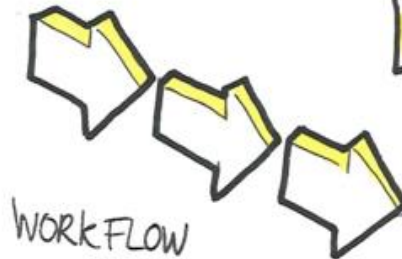
PRODUCTS



RESULTS



SERVICES



WORKFLOW

EEN BELEID GERICHT OP WERKHERVATTING OP MAAT VAN DE ONDERNEMING

STARTSCHOT

BETROKKEN PARTIJEN SAMENBRENGEN

VISIE FORMULEREN

PROCEDURE

WERKHERVATTING:

- VERTREKPUNT & PRIORITEITEN BEPALEN
- TAKEN EN VERANTWOORDELIJKHEDEN
- AANGEPAST WERK?
- ACTIEPLAN FORMULEREN

BELEID COMMUNICEREN EN IMPLEMENTEREN

EVALUEREN EN BIJSTUREN

HERVATTINGSTRAJECT OP MAAT VAN DE WERKNEMER

Werkuren aanpassen?

Opleiding nodig?

Arbeidspostaanpassingen? Geen aangepast werk

Taakaanpassingen?

Betrokken artsen?

Preventieprogramma lage rugpijn

Blijvende arbeidsbeperking?

INFORMATIE?

BROCHURE WERKGEVERS:

NL: <http://www.werk.belgie.be/publicationDefault.aspx?id=43304>

FR: <http://www.emploi.belgique.be/publicationDefault.aspx?id=43304>

BROCHURE WERKNEMERS:

NL: <http://www.werk.belgie.be/publicationDefault.aspx?id=43305>

FR: <http://www.emploi.belgique.be/publicationDefault.aspx?id=43305>

HILDE.DEMAN@IDEWE.BE

WWW.IDEWE.BE